

- 1** Bloccaggio meccanismo
Mechanism lock
Arretierung
- 2** Regolazione altezza sedile
Seat height adjustment
Höhenverstellung
- 3** Regolazione tensione
Tension adjustment
Gewichtseinstellung

REVO UNI B

SINCRONIZZATI | SYNCRO | SYNCHRONMECHANIK

IT
Meccanismo sincronizzato a fulcro avanzato con regolazione laterale di tensione. Il meccanismo è stato progettato per garantire un'adeguata regolazione della tensione e mantenere allo stesso tempo un sostegno uniforme durante tutta la corsa, soddisfacendo le più diverse tipologie di utente. Il meccanismo è progettato per garantire un range di utilizzatori con pesi da 50 a 110 Kg.

Le leve di comando sono facilmente raggiungibili da seduti (leva tensione telescopica con soli 15 giri da minimo a massimo) ed il bloccaggio (5 posizioni) è provvisto di sistema antishock. Lo schienale dispone di forature standard compatibili con la maggior parte dei prodotti similari esistenti sul mercato. Progettato per soddisfare i requisiti più elevati di robustezza ed affidabilità risponde alle più esigenti normative di settore.

Dispone di varie opzioni quali:

- Slitta integrata (SSM),
- Regolazione indipendente angolo seduta (FSD).

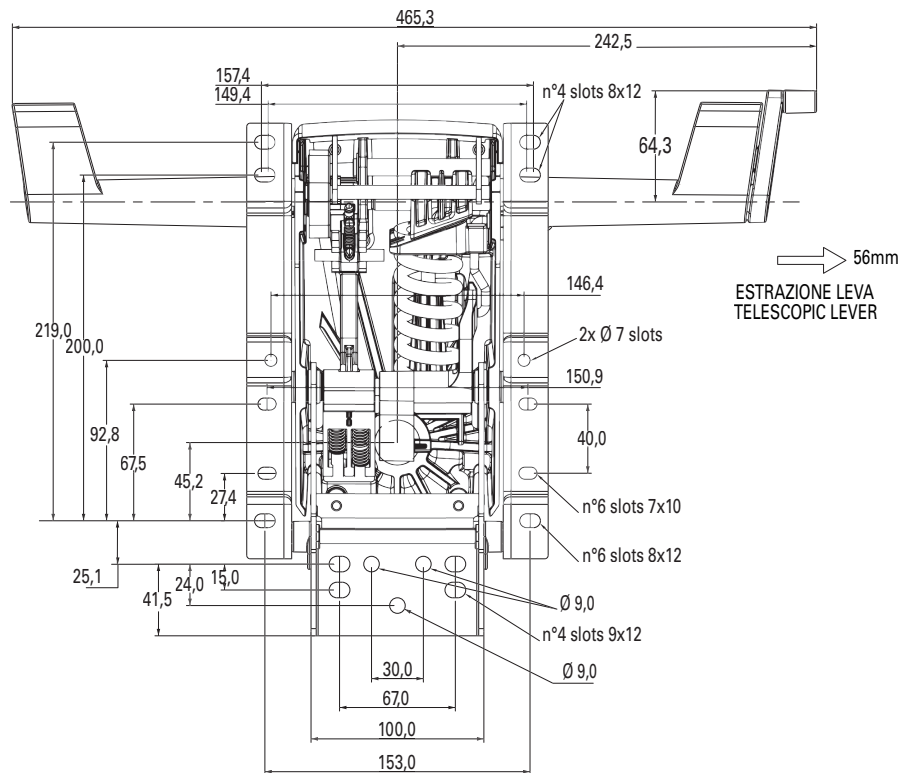
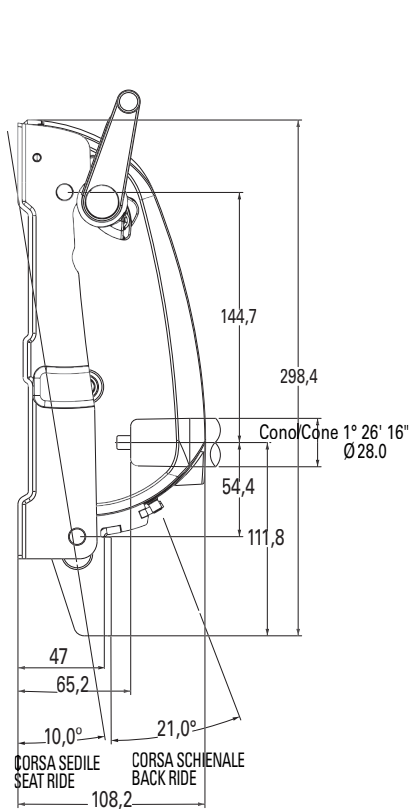
EN
Synchronized mechanism with forward fulcrum and side activated tension adjustment. The mechanism has been designed to accommodate a variety of torque requirements while maintaining support throughout the travel range, thus satisfying a broad range of users. Depending on chair application, the mechanism has been designed for occupants ranging in weight from 50 to 110 Kg. The control levers are easily accessed from the seated position. Features include a telescopic tension handle with only 15 turns from minimum to maximum, a 5 position tilt lock with anti-kickback safety feature, and gas lift chair height adjustment. The fixing holes are fully compatible with similar product in the market. Designed to satisfy critical demands for robustness and reliability, the REVO UNI B mechanism complies with the demanding test standards of the industry. Mechanism options include:

- Integrated seat slide (SSM),
- Independent seat angle adjustment (FSD).

DE
Synchronmechanik mit vorne liegendem Drehpunkt und seitlicher Federkrafteinstellung. Die Bandbreite der Körpergewichtseinstellung gewährleistet während des gesamten Bewegungsablaufs eine optimale, gleichmäßige Unterstützung für Personen von 50 bis 110 kg. Der Mechanismus zur Einstellung der Rückenlehnenneigung hat 5 Arretierstufen und ist im Sitzen leicht zu erreichen (Federkrafteinstellung über herausziehbares Hebel mit nur 15 Umdrehungen für das gesamte Verstellenspektrum). Das Lochbild für den Sitz ist kompatibel mit den gängigen Standardmechaniken im Markt. Die Revo UNI B erfüllt die strengsten Prüfnormen und garantiert Zuverlässigkeit und Robustheit.

Folgende Ausstattungsoptionen sind erhältlich:

- Integrierter Schiebesitz (SSM)
- Unabhängige Sitzneigeverstellung (FSD).



REVO UNI B

SINCRONIZZATI | SYNCRO | SYNCHRONMECHANIK

Corsa schienale: 21°
Rapporto di sincronia: 2° a 1°
Peso: 3,29 kg (Standard)
Peso: 4,85 kg (Versione slitta)

Imballo

Versione standard/FSD:
72 pezzi per scatola
una scatola pesa 322 kg
dim. pallets cm 122x106x105 (H)
si possono impilare 2 scatole.

Versione con slitta/FSD:
63 pezzi per scatola
una scatola pesa 352 kg
dim. pallets cm 122x106x105 (H)
si possono impilare 2 scatole.

Back travel: 21°
Synchro ratio 2° to 1°
Weight: 3,29 kg (Standard)
Weight: 4,85 kg (Slider version)

Packaging

Standard/FSD version:
72 pieces per palletized carton
each palletized carton weighs 322 kg
dim. cm 122x106x105 (H)
boxes can be double stacked.

Slider/FSD version:
63 pieces per palletized carton
each palletized carton weighs 352 kg
dim. cm 122x106x105 (H)
boxes can be double stacked.

Lehnenneigung: 21°
Synchronverhältnis: 2:1
Gewicht: 3,29 kg (Standardausführung)
Gewicht: 4,85 kg (Version mit Schiebesitz)

Verpackungsdaten

Standard/FSDversion:
72 Stück pro Palettenkarton
Gewicht pro Palettenkarton: 322 kg
Abmessung: cm 122x106x105 (H)
Die Kartons sind doppelt stapelbar.

Version mit Schiebesitz/FSD:
63 Stück pro Palettenkarton
Gewicht pro Palettenkarton: 352 kg
Abmessung: cm 122x106x105 (H)
Die Kartons sind doppelt stapelbar

TEST							
ANSI/BIFMA X5.1						UNI-EN 1335	
5	6	8	10	11	15	4	7
●	●	●	●	●	●	●	●

L&P OCI si riserva il diritto di apportare in qualsiasi momento, senza preavviso, modifiche alle caratteristiche tecniche dei propri modelli.

L&P OCI reserves the right to effect modifications, at any moment, without prior notification, to the technical characteristics of existing models.

L&P OCI behält sich das Recht vor, jederzeit und ohne vorherige Ankündigung technische Änderungen an allen Produkten vorzunehmen.