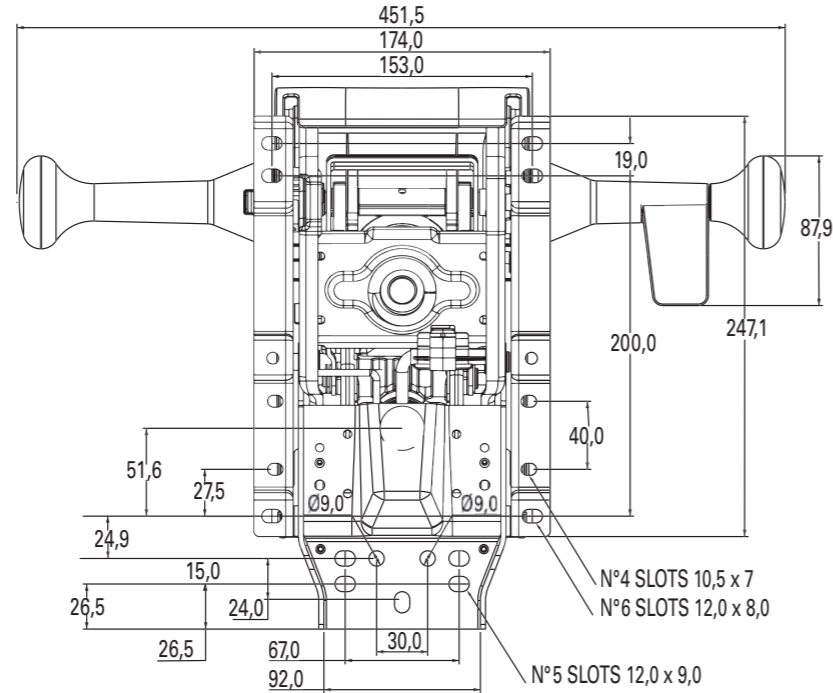
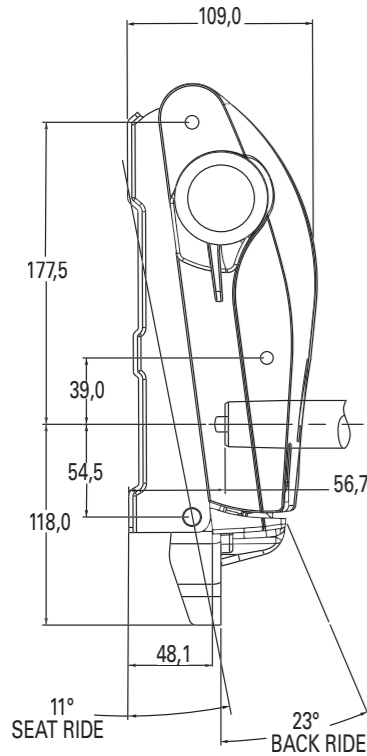


LP11

SINCRO REGOLAZIONE RAPIDA | QUICK ADJUST SYNCHRO | SYNCHRONMECHANIK SCHNELLVERSTELLUNG



LP11 QUICK ADJUST SYNCHRO

Imballo:

LP11 J-BAR STD e FSD
peso 4,14 kg
108 pezzi per scatola
una scatola pesa 491 kg
dim. pallets cm 122x106x110 (H)
LP11 J-BAR SSM e SSM+FSD
peso 5,46 kg
97 pezzi per scatola
una scatola pesa 570 kg
dim. pallets cm 122x106x110 (H)
LP11 BESPOKE STD e FSD
peso 4,14 kg
138 pezzi per scatola
una scatola pesa 615 kg
dim. pallets cm 122x106x110 (H)
LP11 BESPOKE SSM e SSM+FSD
peso 5,48 kg
110 pezzi per scatola
una scatola pesa 643 kg
dim. pallets cm 122x106x110 (H)

Packaging:

LP11 J-BAR STD and FSD
weight 4,14 kg
108 pieces per palletized carton
each palletized carton weighs 491 kg
dim. cm 122x106x110 (H)
LP11 J-BAR SSM and SSM+FSD
weight 5,46 kg
97 pieces per palletized carton
each palletized carton weighs 570 kg
dim. cm 122x106x110 (H)
LP11 BESPOKE STD and FSD
weight 4,14 kg
138 pieces per palletized carton
each palletized carton weighs 615 kg
dim. cm 122x106x110 (H)
LP11 BESPOKE SSM and SSM+FSD
weight 5,48 kg
110 pieces per palletized carton
each palletized carton weighs 643 kg
dim. cm 122x106x110 (H)

Verpackung:

LP11-J-Bar STD und FSD
Gewicht: 4,14 kg
108 Stück pro Kartonpalette
Gewicht pro Kartonpalette 491 kg
Maße der Palette: cm 122x106x110 (H)
LP11 J-BAR SSM und SSM+FSD
Gewicht: 5,46 kg
97 Stück pro Kartonpalette
Gewicht pro Kartonpalette 570 kg
Maße der Palette: cm 122x106x110 (H)
LP11 BESPOKE STD und FSD
Gewicht: 4,14 kg
138 Stück pro Kartonpalette
Gewicht pro Kartonpalette 615 kg
Maße der Palette: cm 122x106x110 (H)
LP11 BESPOKE SSM und SSM+FSD
Gewicht: 5,48 kg
110 Stück pro Kartonpalette
Gewicht pro Kartonpalette 643 kg
Maße der Palette: cm 122x106x110 (H)

TEST							
ANSI/BIFMA X5.1				UNI-EN 1335			
5	6	8	10	11	15	4	7
•	•	•	•	•	•	•	•

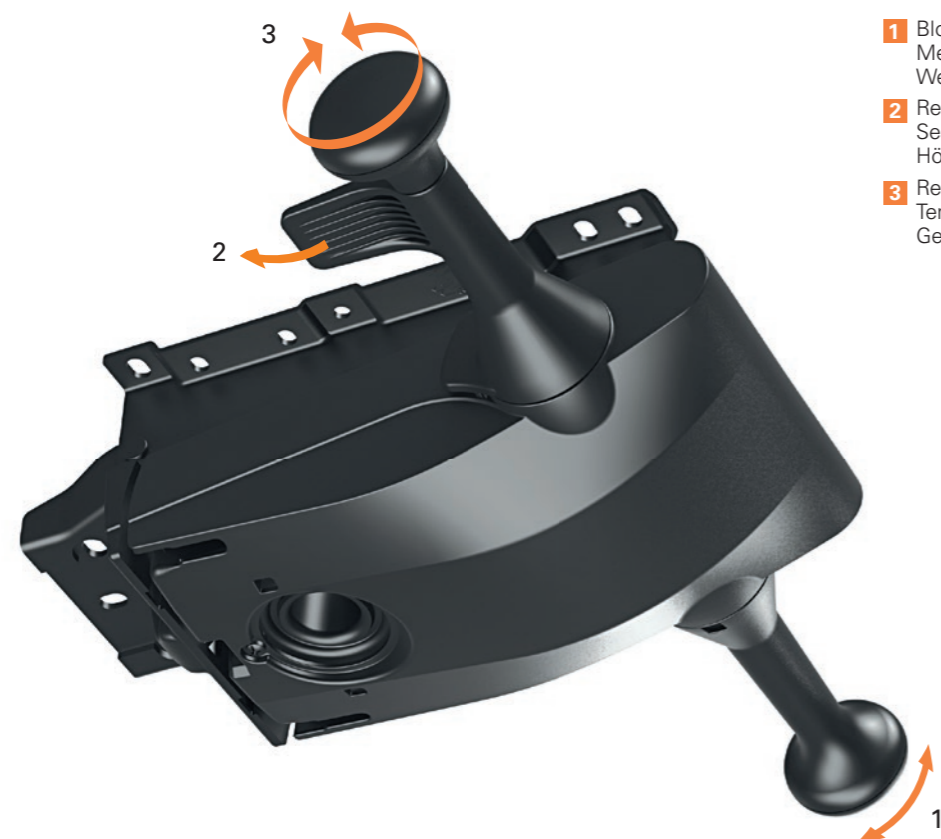
L&P OCI si riserva il diritto di apportare in qualsiasi momento, senza preavviso, modifiche alle caratteristiche tecniche dei propri modelli.

L&P OCI reserves the right to effect modifications, at any moment, without prior notification, to the technical characteristics of existing models.

L&P OCI behält sich das Recht vor, jederzeit und ohne vorherige Ankündigung technische Änderungen an allen Produkten vorzunehmen.

LP11

SINCRO REGOLAZIONE RAPIDA | QUICK ADJUST SYNCHRO | SYNCHRONMECHANIK SCHNELLVERSTELLUNG

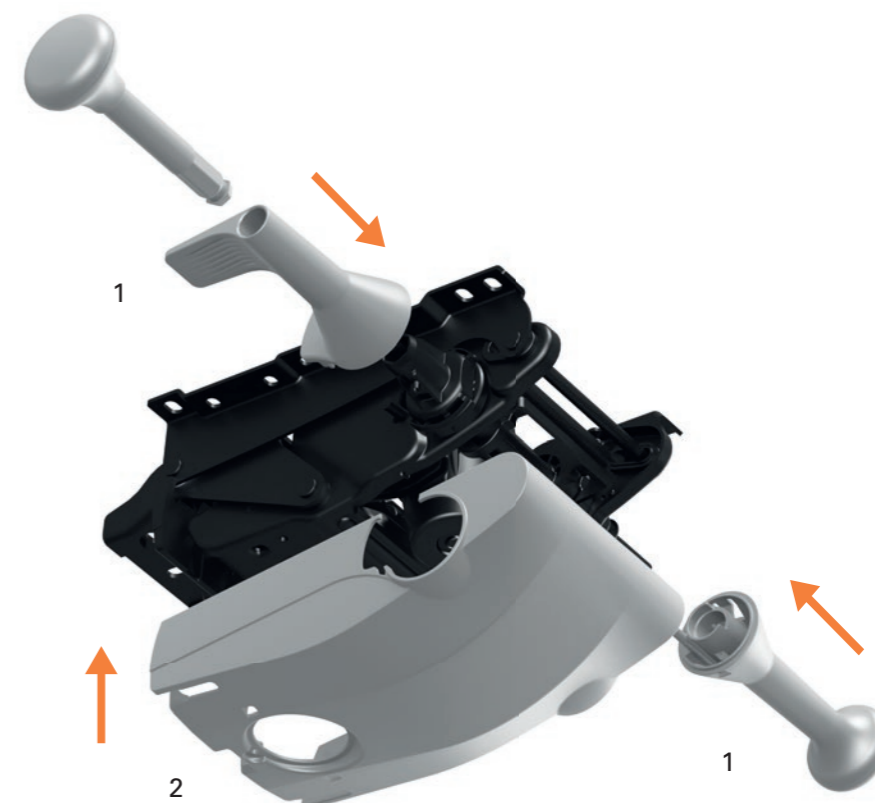


- 1 Bloccaggio meccanismo
Mechanism lock
Wegbegrenzer
- 2 Regolazione altezza sedile
Seat height adjustment
Höhenverstellung
- 3 Regolazione tensione
Tension adjustment
Gewichtseinstellung

IT
Meccanismo sincronizzato con fulcro avanzato e regolazione laterale rapida della tensione (quick adjust). Il meccanismo è stato progettato per garantire una regolazione ottimale della spinta in funzione del peso della persona con un ampio range di utilizzo (40-110 kg). La regolazione da minimo a massimo è facilmente attuabile tramite la manopola laterale con meno di un giro. Le leve di comando sono facilmente raggiungibili. Il bloccaggio è in 5 posizioni con sistema antishock. Il meccanismo è fornito con leve e copertura smontati per ridurre i costi di trasporto e permettere eventuali personalizzazioni. Le leve e la copertura sono di facile montaggio grazie ad un sistema di aggancio rapido. Progettato per soddisfare i requisiti più elevati di robustezza ed affidabilità risponde alle più esigenti normative di settore. Dispone di vari opzioni quali: • Slitta integrata (SSM), • Regolazione indipendente angolo seduta (FSD), • Attacco schienale personalizzabile tipo "bespoke".

EN
Synchronized mechanism with forward fulcrum and side accessible quick-adjust tension. The mechanism has been designed to accommodate a variety of torque requirements while maintaining support throughout the travel range, thus satisfying a broad range of users. Depending on chair application, the mechanism is suited for occupants ranging in weight from 40 to 110 Kg. The full tension range from minimum to maximum is easily managed with less than one complete turn of the side activated tension knob. All mechanism control handles are within easy reach of the chair user. Features include a quick adjust tension, 5 position tilt lock with anti-kickback safety feature, and gas lift chair height adjustment. The mechanism is supplied with KD levers and a housing cover to allow maximum packaging density. This configuration allows efficient transportation costs, minimum packaging materials which require disposal, no risk of damage to critical visual components, and the ability for customers to create low cost visual customization. The KD handles and mechanism cover are easily assembled using a quick coupling system. Designed to satisfy critical demands for robustness and reliability, the LP11 mechanism complies with demanding test standards of the industry. Mechanism options include: • Integrated seat slide (SSM), • Independent seat angle adjustment (FSD), • Customizable (bespoke) chair back attachment capable.

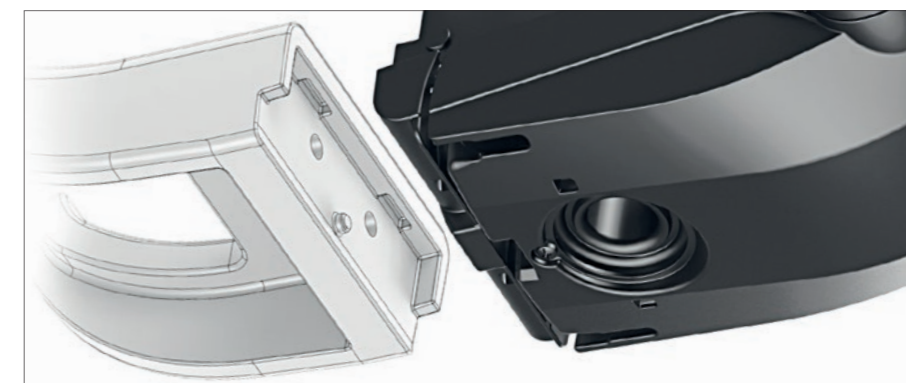
DE
Synchronmechanik mit vorne liegendem Drehpunkt und Gewicht-Schnellverstellung. Die LP11 wurde im Hinblick auf effiziente und leichte Bedienbarkeit der Gewichtseinstellung für Personen zwischen ca. 40 und 110 kg entwickelt. Mit weniger als einer Umdrehung des Handrads wird der komplette Einstellbereich abgedeckt. Alle Hebel sind für den Benutzer leicht zugänglich. Die Mechanik bietet Gewicht-Schnellverstellung, 5 Arretierpositionen mit Anti-Kick-System und Höhenverstellung. Um die Transportkosten zu optimieren, werden die Hebel und die Abdeckung der LP11 unmontiert geliefert. Ein einfaches Klick-in-System erlaubt schnelle Montage durch den Kunden. Durch kundeneigene Hebel und Abdeckung bietet die LP11 die Möglichkeit eines günstigen, kundenspezifischen Designs. Wie alle L+P OCI Mechaniken haben wir auf Robustheit und Zuverlässigkeit geachtet. Die LP11 erfüllt die gängigen Industrienormen. Die Optionen der LP11 beinhalten: • Integrierter Schiebesitz zur Sitztiefenverstellung (SSM) • Unabhängige Sitzneigeverstellung (FSD) • Kundenspezifische Rückenanschluss (bespoke).



SNAP ON FIT

- 1 LEVERS
- 2 COVER

PERSONALIZZAZIONI | LP11 CUSTOMIZATION | KUNDENSPEZIFISCHE HEBEL UND ABDECKUNG



IT
Il meccanismo LP11 è stato progettato per permettere al cliente di personalizzare leve e copertura inferiore. Il cliente può infatti decidere di utilizzare un proprio design per questi componenti evitando costosi investimenti di personalizzazione. L'ulteriore opzione fornita dall'attacco schienale tipo "bespoke" permette inoltre di creare una continuità visiva tra il meccanismo e lo schienale della sedia con evidenti vantaggi estetici e di costo.

EN
The LP11 mechanism design allows clients to differentiate their product through the use of the unique quick coupling system handles and mechanism cover. This system enables custom handles and mechanism covers to change the look of the product without the costly expense of creating a new mechanism. With the option of the "bespoke" or custom back attachment feature, customer back uprights can be styled to create a visual continuity between mechanism and back supports without a costly modification and tooling.

DE
Die LP11 wurde mit der Zielsetzung entwickelt, den Kunden die Möglichkeit eines eigenen Designs der Hebel und der Abdeckung zu ermöglichen. Die Kunden können ihr eigenes Design für genannte Komponenten wählen und diese bei der Montage des Stuhls einfach zusammenstecken. Durch die zusätzliche Möglichkeit, einen kundenspezifischen Rücken zu adaptieren, integriert sich die LP11 Bespoke komplett in ein homogenes Erscheinungsbild, d.h. Mechanik und Rücken können im Formverlauf aufeinander abgestimmt werden.